

Impulsando un **DISTRITO** EMPRENDEDOR

TALLER 3

IMPULSAN:



CORPORACIÓN
ciudades



COLABORA:



Municipalidad
Cerro
Navia



¿QUIÉNES SOMOS?

fibra
fundación

Municipalidad
**Cerro
Navia**

 **CORPORACIÓN
ciudades**



CORPORACIÓN
ciudades

Buscamos **planificar barrios y territorios**
y **organizar comunidades** para mejorar
su calidad de vida.





¿Cuál fue el encargo de Fibra y la Municipalidad de Cerro Navia?

Identificar nuevas zonas **para activar oportunidades de desarrollo entre emprendedores** de un mismo territorio.





UN DISTRITO DE **EMPRESARIADO COMUNITARIO**

Impulsar el primer distrito de emprendimiento en la Región Metropolitana que **potencie la producción local y circular generando valor y oportunidades para la comunidad emprendedora** de Cerro Navia.



¿Qué es un distrito?

- Una zona que se construye a considerando **15 minutos caminando desde el Centro Emprendedor de Fibra**.
- Una zona donde van a **suced**er cambios y nuevos proyectos que **traerán un beneficios** para toda la comunidad de Cerro Navia.
- Una zona donde buscamos **concentrar alianzas estratégicas e intervenciones para impulsar la producción local** que le den una identidad emprendedora al distrito.

¿Cuál es el **alcance del proyecto**?



Corto plazo

5 años

Mediano plazo

10 años

Largo plazo

15 años

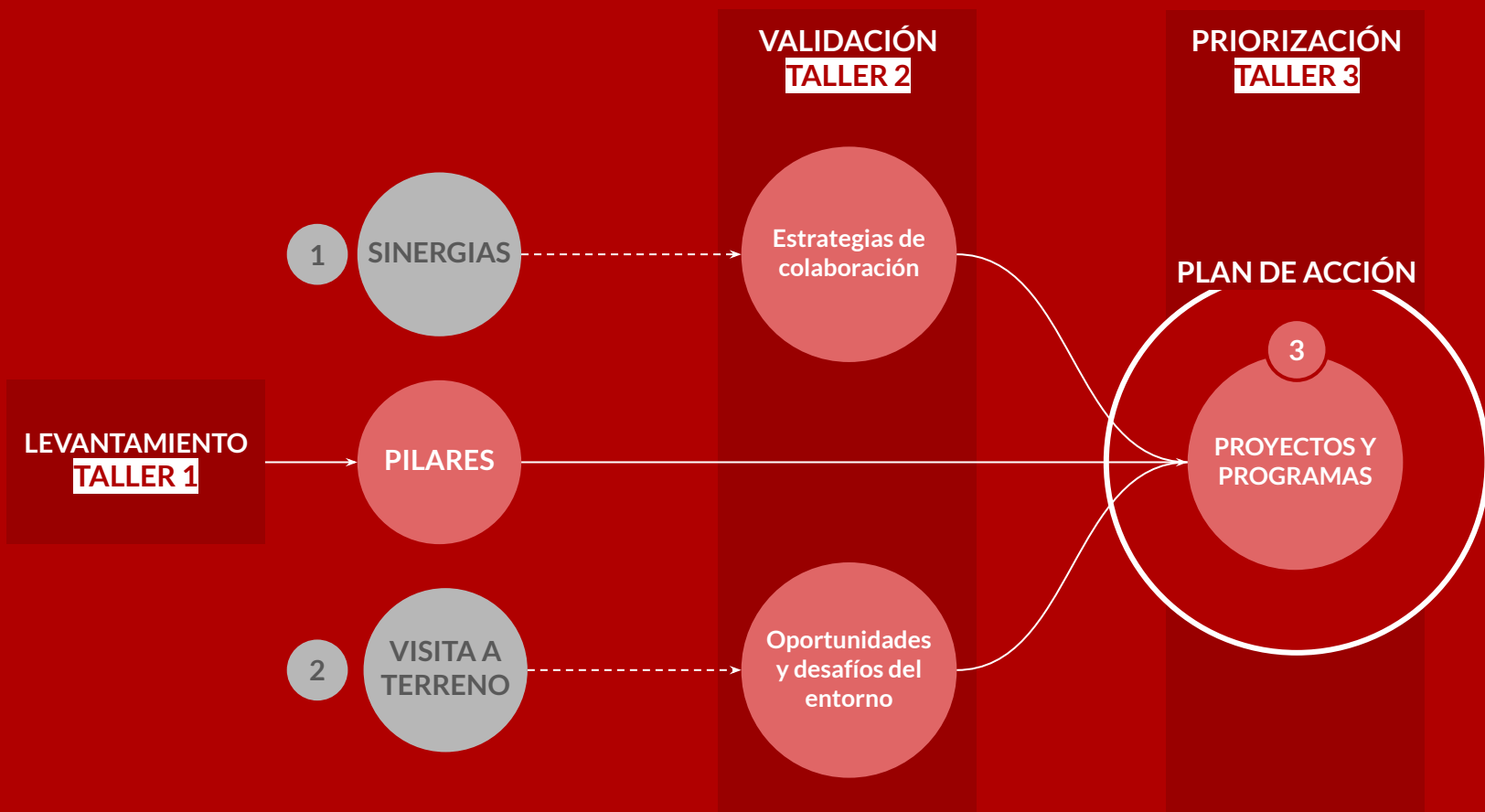
Definir una **hoja de ruta** y generar **alianzas estratégicas**

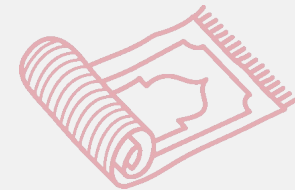
Implementar la **hoja de ruta**, planes de colaboración y sinergias

Intervenir y mejorar el **entorno del distrito**

¿Dónde estamos **hoy**?



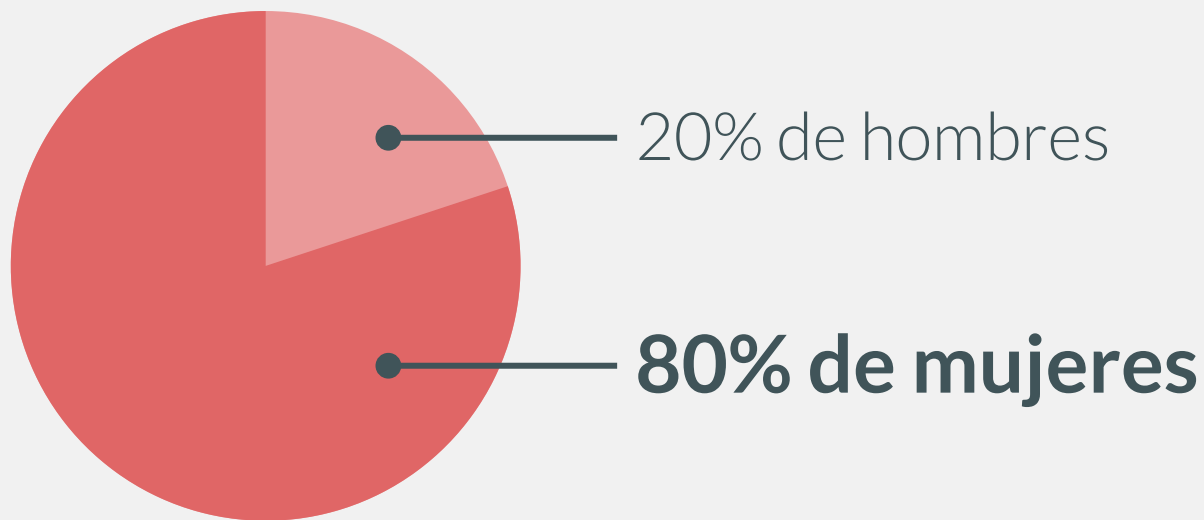




¿CUÁLES FUERON LOS
RESULTADOS DEL TALLER 2?

Asistieron 30 participantes,

en su mayoría **emprendedores** que también participaron en el Taller 1 (julio).



20% de hombres

80% de mujeres





¿Cuáles fueron los resultados
en las dinámicas de inicio?

EL PRIMER TALLER.
¿GUSTAMOS A LOS PARTICIPANTES.

¿Consideras a Cerro
Navia como una comuna
de emprendedores?

9
DE LOS
CON

"Hay
en la comuna
potencia
ganar"

Hay
en la comuna
potencia
ganar"

Cerro Navia
DESDE LOS DATOS

CONDICIÓN

RENTA

RENTA

RENTA

RENTA

RENTA

RENTA

RENTA

RENTA

RENTA

RENTA

RENTA

RENTA

RENTA

RENTA

RENTA

RENTA

RENTA

RENTA

RENTA

RENTA

RENTA

RENTA

RENTA

RENTA

RENTA

RENTA

RENTA

RENTA

RENTA

Empended
DESDE LOS DATOS

CONDICIÓN

RENTA

RENTA

RENTA

RENTA

RENTA

RENTA

RENTA

RENTA

RENTA

RENTA

RENTA

RENTA

CONDICIÓN

RENTA

RENTA

RENTA

RENTA

RENTA

RENTA

RENTA

RENTA

RENTA

RENTA

RENTA

RENTA

CONDICIÓN

RENTA

RENTA

RENTA

RENTA

RENTA

RENTA

RENTA

RENTA

RENTA

RENTA

RENTA

RENTA

CONDICIÓN

RENTA

RENTA

RENTA

RENTA

RENTA

RENTA

RENTA

RENTA

RENTA

RENTA

RENTA

RENTA

CONDICIÓN

RENTA

RENTA

RENTA

RENTA

RENTA

RENTA

RENTA

RENTA

RENTA

RENTA

RENTA

RENTA

CONDICIÓN

RENTA

RENTA

RENTA

RENTA

RENTA

RENTA

RENTA

RENTA

RENTA

RENTA

RENTA

RENTA

CONDICIÓN

RENTA

RENTA

RENTA

RENTA

RENTA

RENTA

RENTA

RENTA

RENTA

RENTA

RENTA

RENTA

CONDICIÓN

RENTA

RENTA

RENTA

RENTA

RENTA

RENTA

RENTA

RENTA

RENTA

RENTA

RENTA

RENTA

CONDICIÓN

RENTA

RENTA

RENTA

RENTA

RENTA

RENTA

RENTA

RENTA

RENTA

RENTA

RENTA

RENTA

CONDICIÓN

RENTA

RENTA

RENTA

RENTA

RENTA

RENTA

RENTA

RENTA

RENTA

RENTA

RENTA

RENTA

CONDICIÓN

RENTA

RENTA

RENTA

RENTA

RENTA

RENTA

RENTA

RENTA

RENTA

RENTA

RENTA

RENTA

CONDICIÓN

RENTA

RENTA

RENTA

RENTA

RENTA

RENTA

RENTA

RENTA

RENTA

RENTA

RENTA

RENTA

CONDICIÓN

RENTA

RENTA

RENTA

RENTA

RENTA

RENTA

RENTA

RENTA

RENTA

RENTA

RENTA

RENTA

CONDICIÓN

RENTA

RENTA

RENTA

RENTA

RENTA

RENTA

RENTA

RENTA

RENTA

RENTA

RENTA

RENTA

CONDICIÓN

RENTA

RENTA

RENTA

RENTA

RENTA

RENTA

RENTA

RENTA

RENTA

RENTA

RENTA

RENTA

CONDICIÓN

RENTA

RENTA

RENTA

RENTA

RENTA

RENTA

RENTA

RENTA

RENTA

RENTA

RENTA

RENTA

CONDICIÓN

RENTA

RENTA

RENTA

RENTA

RENTA

RENTA

RENTA

RENTA

RENTA

RENTA

RENTA

RENTA

CONDICIÓN

RENTA

RENTA

RENTA

RENTA

RENTA

RENTA

RENTA

RENTA

RENTA

RENTA

RENTA

RENTA

CONDICIÓN

RENTA

RENTA

RENTA

RENTA

RENTA

RENTA

RENTA

RENTA

RENTA

RENTA

RENTA

RENTA

CONDICIÓN

RENTA

RENTA

RENTA

RENTA

RENTA

RENTA

RENTA

RENTA

RENTA

RENTA

RENTA

RENTA

CONDICIÓN

RENTA

RENTA

RENTA

RENTA

RENTA

RENTA

RENTA

RENTA

RENTA

RENTA

RENTA

RENTA

CONDICIÓN

RENTA

RENTA

RENTA

RENTA

RENTA

RENTA

RENTA

RENTA

RENTA

RENTA

RENTA

RENTA

CONDICIÓN

RENTA

RENTA

RENTA

RENTA

RENTA

RENTA

RENTA

RENTA

RENTA

RENTA

RENTA

RENTA

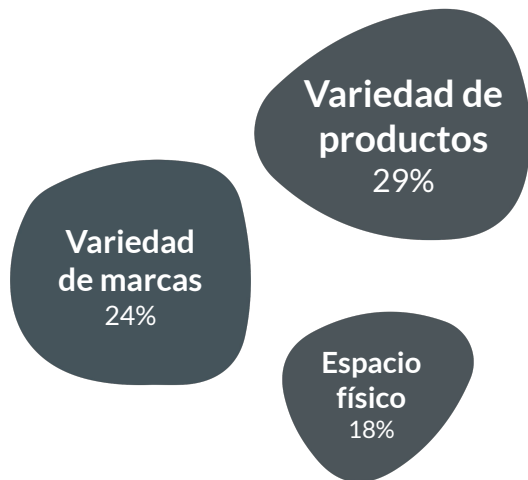
CONDICIÓN

RENTA

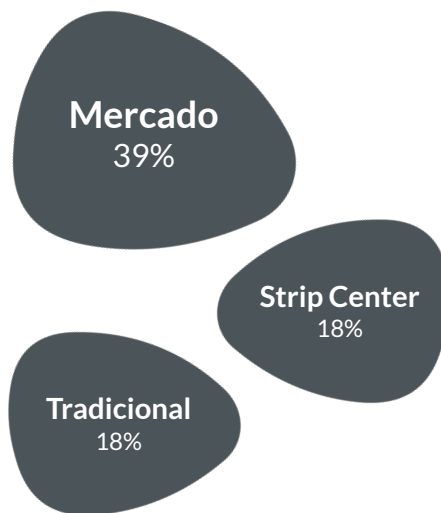
DINÁMICA INICIO

SUPERMERCADO

¿POR QUÉ CREES QUE FUE
LO MÁS VOTADO?



Cuando hablamos de supermercado...
¿QUÉ TIPO DE SUPERMERCADO
TE IMAGINAS?



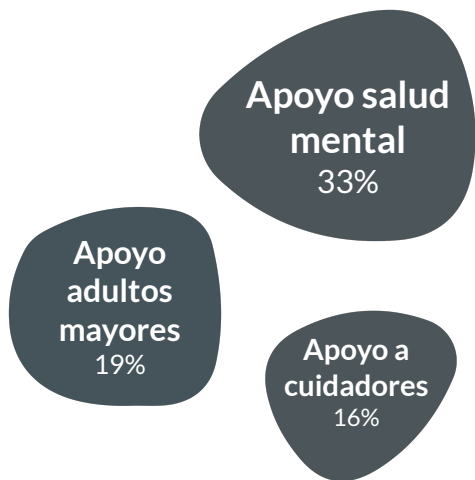
¿DÓNDE COMPRAS HOY?



DINÁMICA INICIO

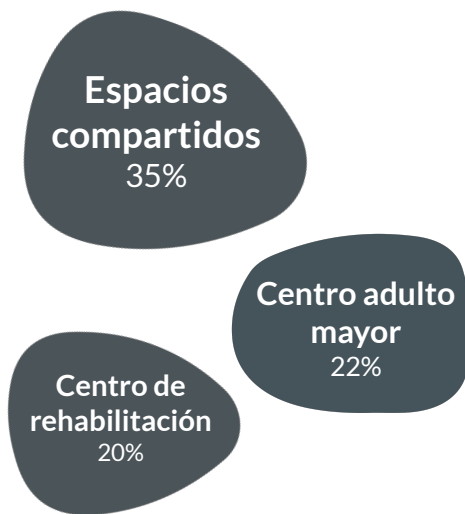
CENTRO DE CUIDADOS

¿POR QUÉ CREES QUE FUE
LO MÁS VOTADO?



Quando hablamos de centro de cuidados...

¿QUÉ TIPO DE CENTRO
DE CUIDADOS TE IMAGINAS?



¿DÓNDE ENCUENTRAS APOYO HOY?

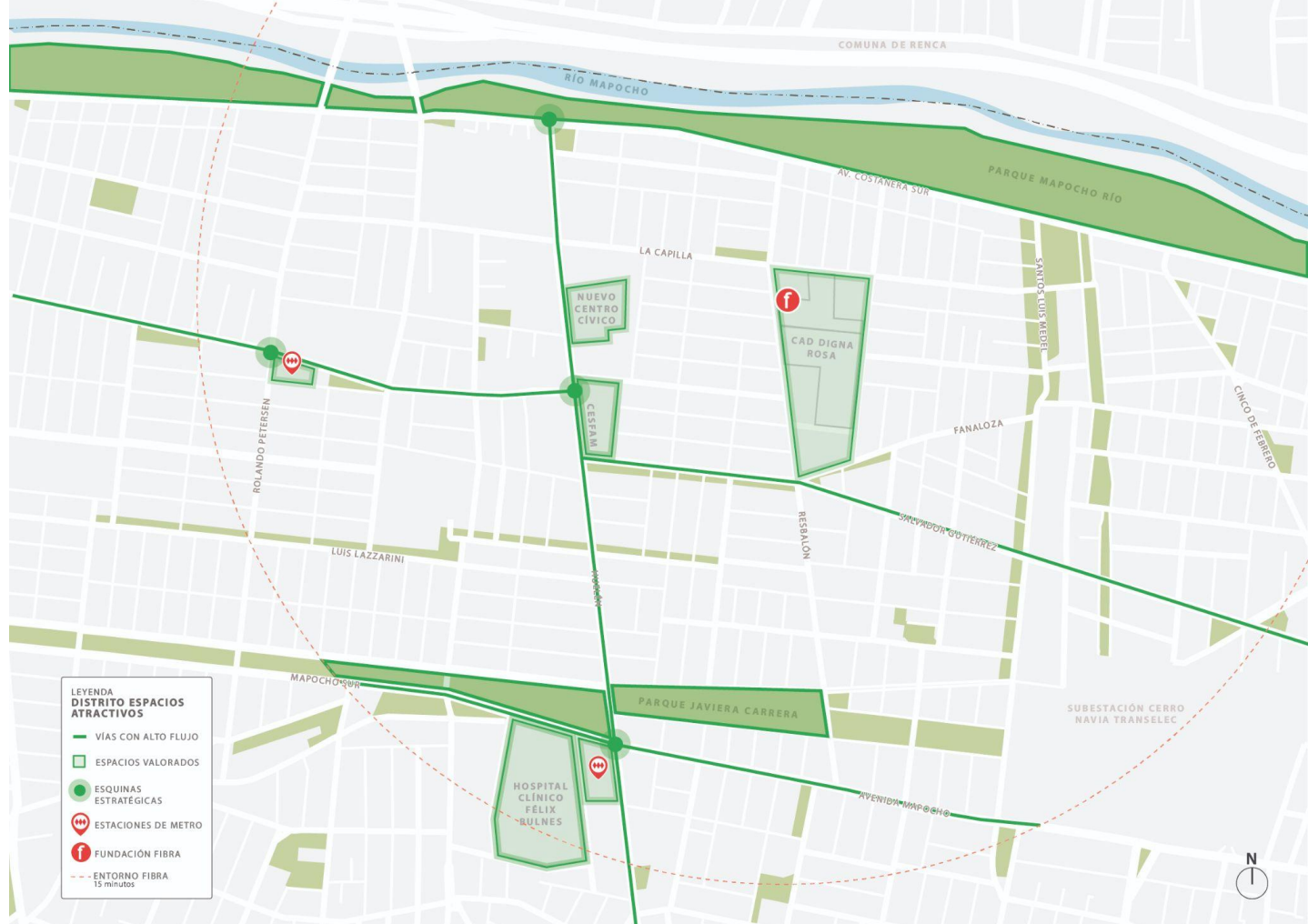




¿Cuáles fueron los resultados
de las 3 estaciones de trabajo?

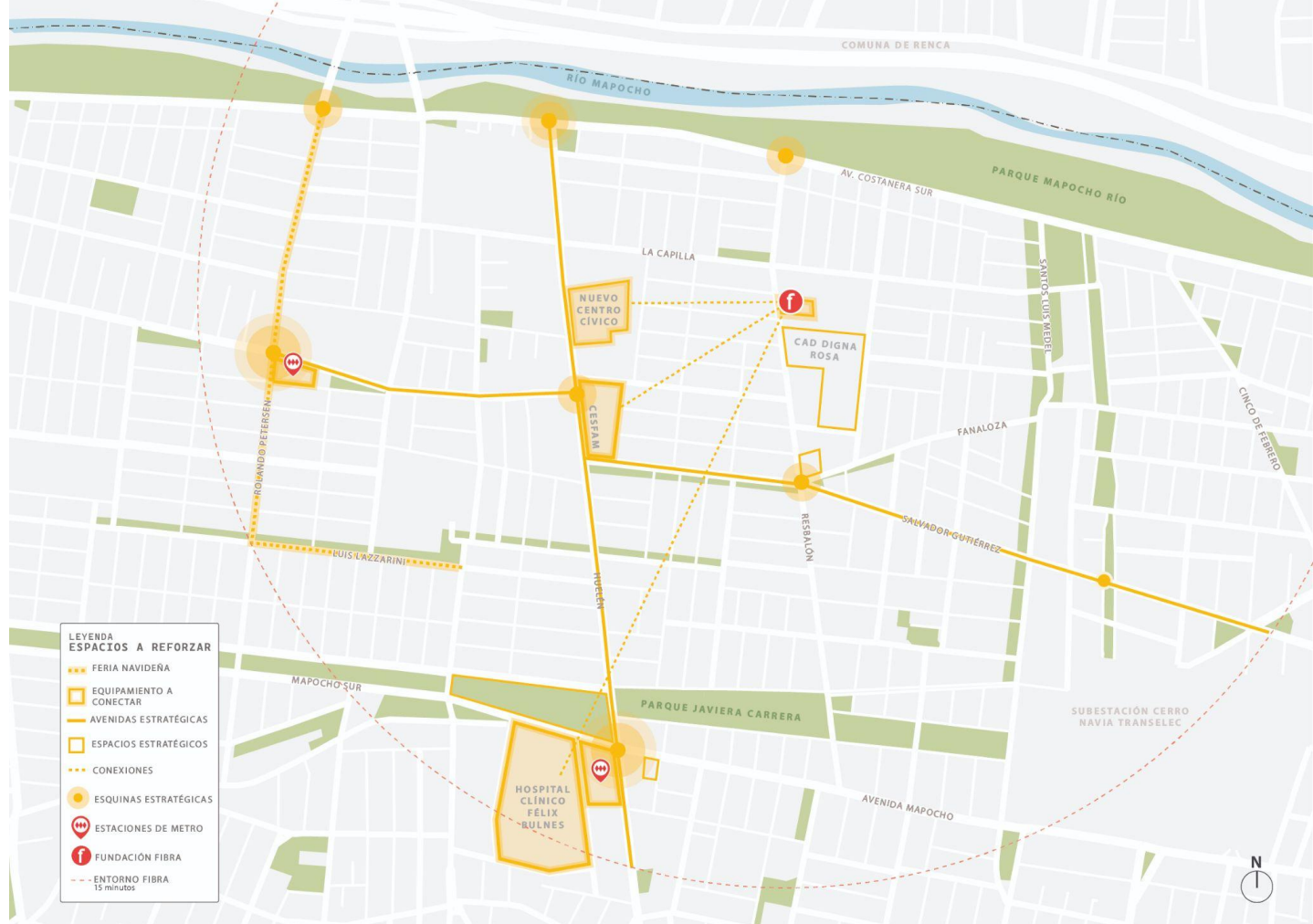
PERCEPCIONES ESPACIOS ATRACTIVOS

- Áreas verdes
- Espacios comunitarios y de organización social
- Presencia de equipamientos públicos relevantes
- Avenidas principales



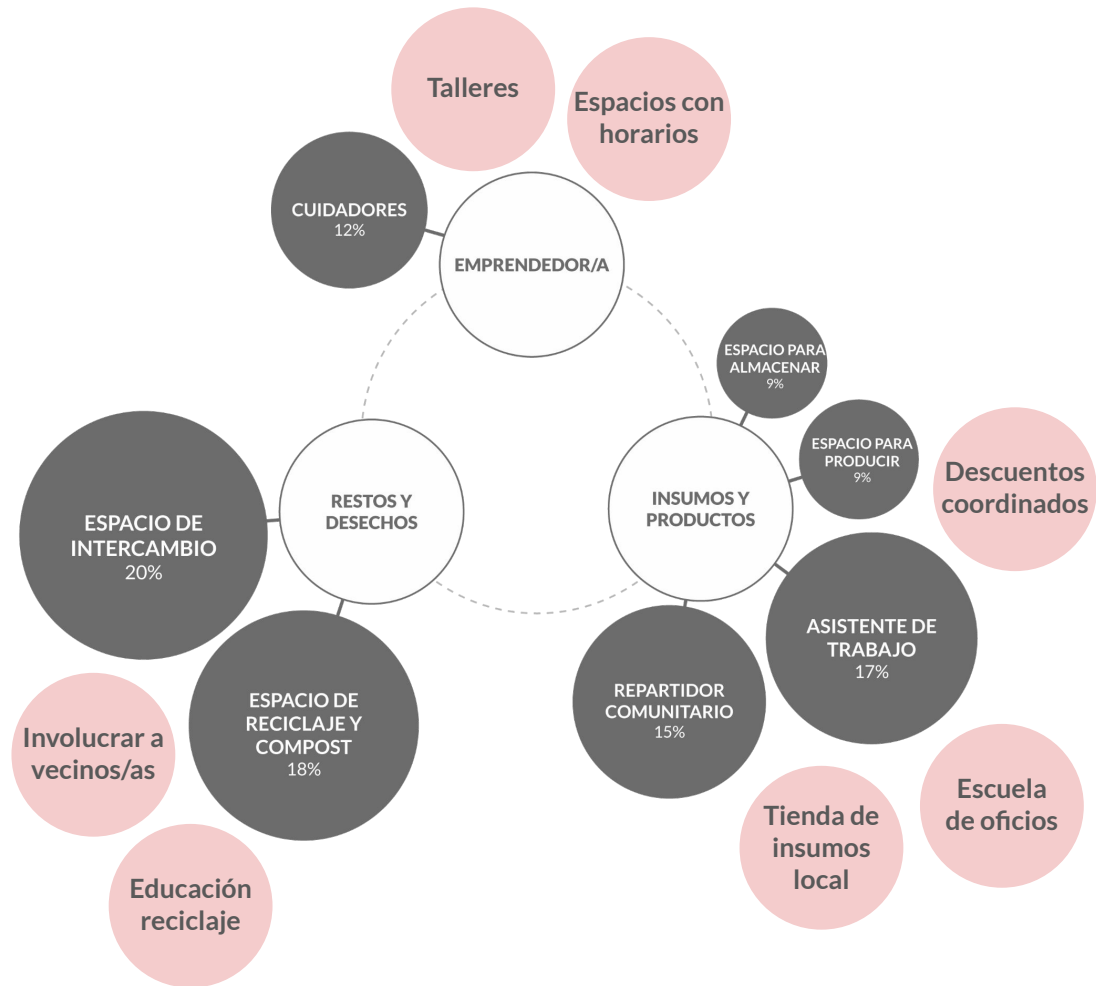
PERCEPCIONES ESPACIOS A REFORZAR

- Mejora de seguridad y conectividad
- Generación de actividades que concentren flujos de personas
- Activación del entorno de las futuras estaciones de metro
- Permitir la reapropiación del espacio



CONEXIONES DE PRODUCCIÓN

- Se priorizan aquellas conexiones que representan **servicios entregados por terceros**, como el abastecimiento de insumos o apoyo en la logística.
- Se busca la articulación de **servicios de cuidados, asistencia en la gestión, y espacios de producción y formación**.
- Se destaca el **componente colaborativo y la integración de la comunidad no necesariamente emprendedora**, a través de la enseñanza de oficios o redes que promuevan el intercambio circular.





¿EN QUÉ HEMOS
ESTADO TRABAJANDO?

OPORTUNIDADES



Inauguración Parque Mapocho Río



Inversión pública en veredas, luminarias y conectividad



Construcción de estaciones de metro y nuevo centro cívico



Densificación por el nuevo Plan Regulador Comunal



Alta presencia de ferias y persas



Entorno activo Hospital Félix Bulnes, vías principales y equipamiento público



Interés en generar una comunidad cohesionada



DESAFÍOS



Percepción de inseguridad en sitios deteriorados y Av. Costanera sur



Mal uso y apropiación de rucos en áreas verdes



Deterioro del espacio público y vías principales



Falta de control visual en espacios exteriores y esquinas conflictivas



Falta de espacios de almacenamiento, producción, venta y abastecimiento



Falta de apoyo en las labores de cuidado



OPORTUNIDADES

DESAFÍOS

TIPOLOGÍAS DE INICIATIVAS



**Equipamiento e
infraestructura**



**Espacio
público**



**Prácticas
sostenibles**



**Comunidad
emprendedora**



**Cohesión
comunitaria**



TIPOLOGÍAS DE INICIATIVAS



Equipamiento e
infraestructura



Espacio
público



Prácticas
sostenibles



Comunidad
emprendedora



Cohesión
comunitaria



TIPOLOGÍAS DE INICIATIVAS



Equipamiento e
infraestructura



Prácticas
sostenibles



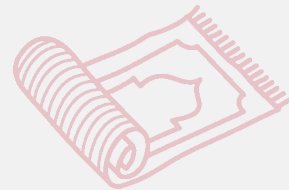
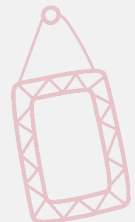
Comunidad
emprendedora



Cohesión
comunitaria

casi
50
IDEAS





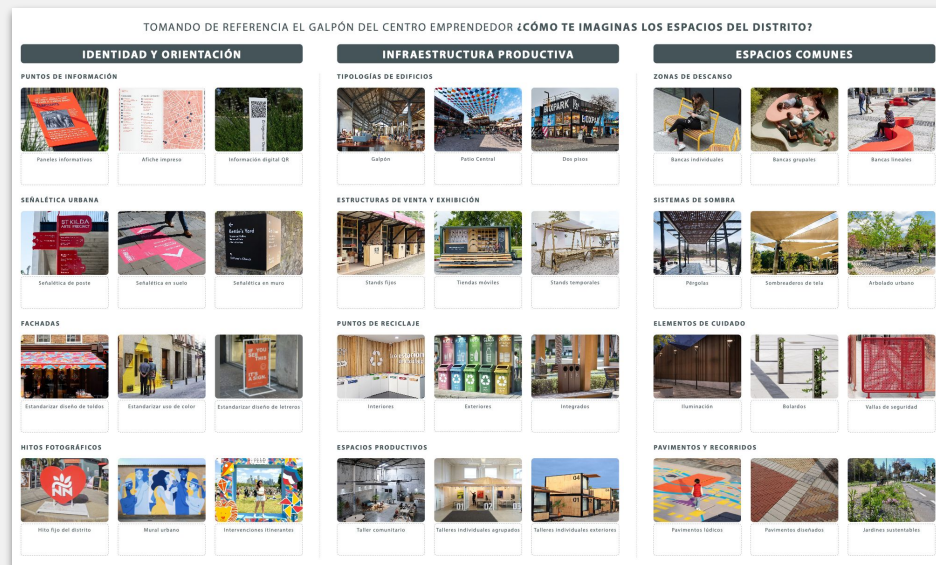
¿QUÉ VAMOS
A HACER HOY?



2. Trabajo en la última mesa

→ Luego de pasar por las 5 estaciones, se quedarán en la última mesa y se les presentarán **fotos para conversar sobre cómo se imaginan que podrían ser los espacios del Distrito Emprendedor.**

→ Se les pedirá que **voten por una alternativa** según las diferentes categorías.



3. Voto por la propuesta 'estrella'

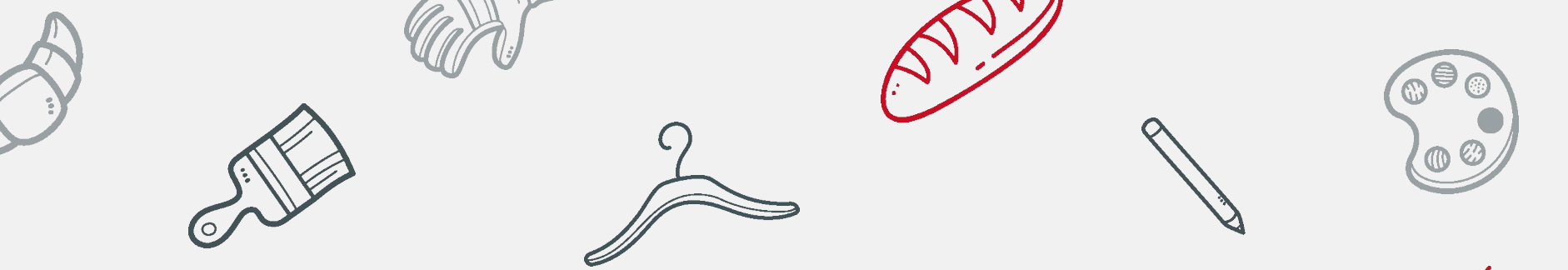
→ Al finalizar la actividad, se les entregará un sticker para que al salir **voten por el que consideren como el proyecto o programa "estrella" para el Distrito Emprendedor.**



60[🕒]

MINUTOS

**10 minutos por estación
y 10 minutos de trabajo final**



¡MUCHAS GRACIAS!



¡Escanea para más información!

